

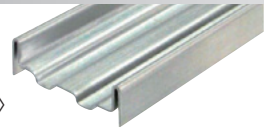
品質証明書及びミルシート、非含有証明等が必要な方は当社にて責任をもって対応させていただきます。

## ステンレス製品

### SUS304 (18Cr-8Ni系)

耐食性、溶接性に優れ、錆びにくく水周り、屋外にも使用されています。

〈磁性無し〉



### SUS316 (18Cr-8Ni系)

304よりも耐食性があり鋳物の材料としても用いられています。

〈磁性無し〉



### SUS430 (18Cr系)

内装用としては十分な耐食性をもつ。水周り、屋外には不向き。

〈磁性あり〉



### SUS440C (13Cr系)

硬度が非常に高く耐食性・耐摩耗性を兼備える。ステンレス鋼中では最高硬度。

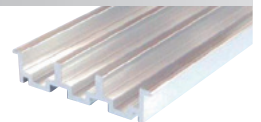
〈磁性あり〉



## アルミニウム製品

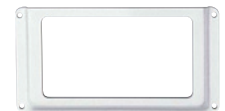
### 型材 A6063(JIS)

最も一般的な押出用のアルミ材。複雑な形状も押出可能で耐食性、表面処理にも優れています。



### 板材 A1050(JIS) A5052

アルミ純度99%以上の一般用途のアルミ材です。



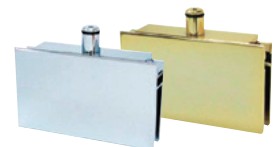
### 棒材 A2011(JIS)

快削性に優れた合金で強度も強いアルミ材です。



## 真鍮製品

快削性に優れ、めっきとの相性もよく  
装飾金物の材料としてはよく用いられます。  
当社では、RoHS規制に対応したカドミレスの  
商品も取り扱っております。



## 樹脂製品

### ABS (アクリロニトリル・ブタジエン・スチレン)

めっきに優れ、成型収縮も少ない。射出成型品でよく使われる。



### POM (ポリアセタール)

耐薬品性に優れ、摩擦・磨耗特性が良い。



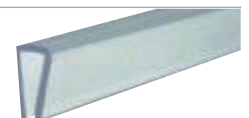
### PP (ポリプロピレン)

安価で薄膜状に強いが低温に弱い。



### PVC (ポリ塩化ビニル)

一般的に「塩ビ」と言われ安価で耐候性もあるが、射出成型が難しい。



### ポリカーボネート

透明で耐熱性があり衝撃性に優れているが、耐薬品性でやや劣る。

