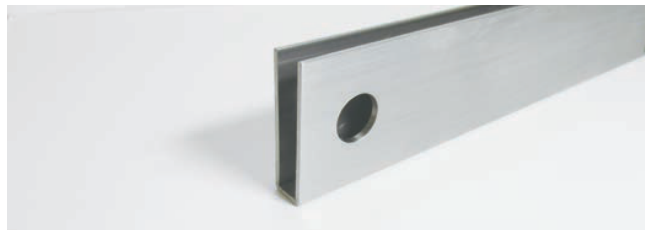


# ステン40mmカットハカマ 5・6mm

必要な長さにて販売の為コストダウンになります。

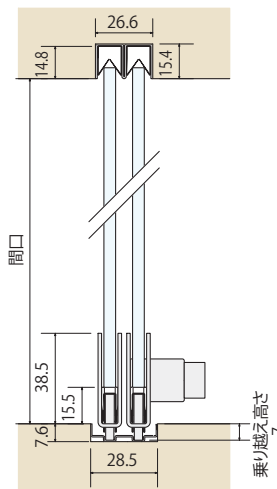
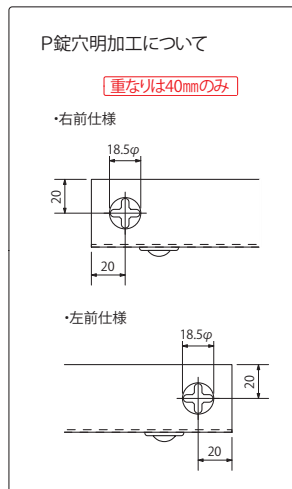
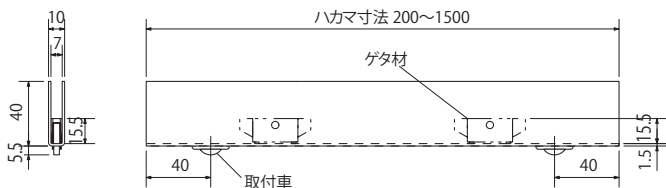


商品コード	種類	仕上	箱/束単位	最小販売単位	税別上代価格
02998	鉋穴ナシ	HL	—	200mm (1mm単位)	5円
02999	〃	磨き (#400研磨程度)	—	〃 (1mm単位)	7.5円
94199	P鉋穴明加工 (重なり40mm)	—	1箇所	1箇所 (1箇所)	1,000円

■印：受注対応 要納期確認 目安 4日～

**耐荷重・使用条件**  
 最大引戸重量 30kg/枚  
 引戸幅 最小 200mm  
 最大 1500mm

## 40mmカットハカマ5・6mm

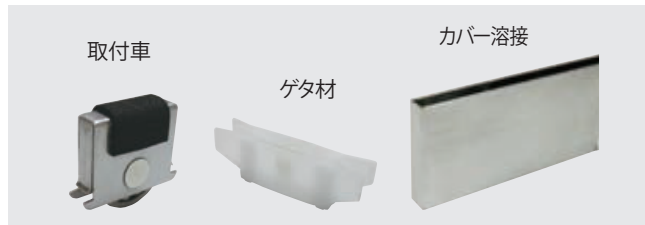


表面の歪みが少なく引戸に高級感を持たせる事が出来ます。



商品コード	種類	仕上	箱単位	最小販売単位	税別上代価格
00881	端カバーセット	HL	1組	1組	2,875円
00882	〃	磨き	〃	〃	2,875円

■ セット明細：取付車2個、ゲタ材2個、端カバー2個

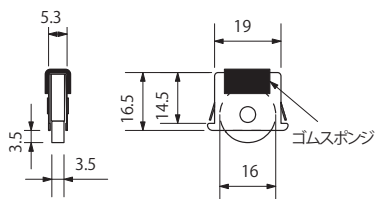


商品コード	種類	仕上	箱単位	最小販売単位	税別上代価格
00883	端カバー溶接セット	HL	1組	1組	7,875円
00884	〃	磨き	〃	〃	9,125円

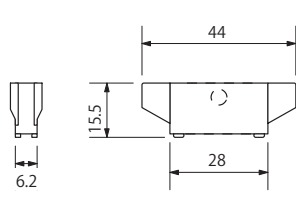
■ セット明細：取付車2個、ゲタ材2個、カバー溶接2箇所

## 40mmカットハカマ引戸セット

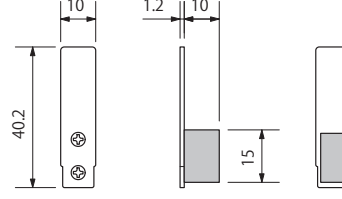
取付車



ゲタ材



端カバー



弊社で販売している平車対応レールに合わせる事が出来ます。



カットハカマの説明を  
動画でご覧いただけます。

(※QRコードをクリックするとYouTubeに移動します)

**スリーイン島野株式会社**  
 快適商環境のために、いつもing

URL: <https://www.999shimano.com>

